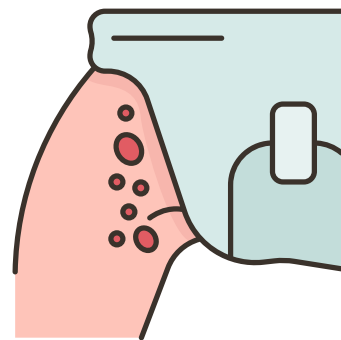


Protocollo Terapeutico Masterclass

DERMATOLOGIA

A cura del Prof. Ivo Bianchi

ERITEMA DA PANNOLINO/PANNOLONE



Definizione

È una infiammazione della pelle tipica della prima infanzia caratterizzata da un intenso arrossamento cutaneo a livello di natiche e genitali. Spesso l'evoluzione dell'eritema da pannolino è la dermatite da candida soprattutto se si associano diarrea e uso prolungato di antibiotici. Le pieghe cutanee appaiono arrossate e macerate e sono sempre coinvolte, a differenza della forma irritativa dove invece sono risparmiate. La mamma che allatta dovrà evitare cibi acidi (pomodoro, arancio, ananas ..) e acidificanti. (caffè, cioccolato) o troppo ricchi di zuccheri.

PROTOCOLLO GENERALE DI MINIMA



COCONUT OIL

Applicare localmente 3 volte al giorno. Eventualmente mettere in un cucchiaino di tale olio 2-3 gocce di Lavanda O.E. e in alternativa. Tea Tree O.E.



CALCIUM QUERCUS WALÄ

3 granuli sciolti in acqua mattino e sera



ACETO DI MELE BIOLOGICO

Spugnature locali mattino e sera



COMPLESSO DERMA IMO

Applicare 2-3 volte al giorno